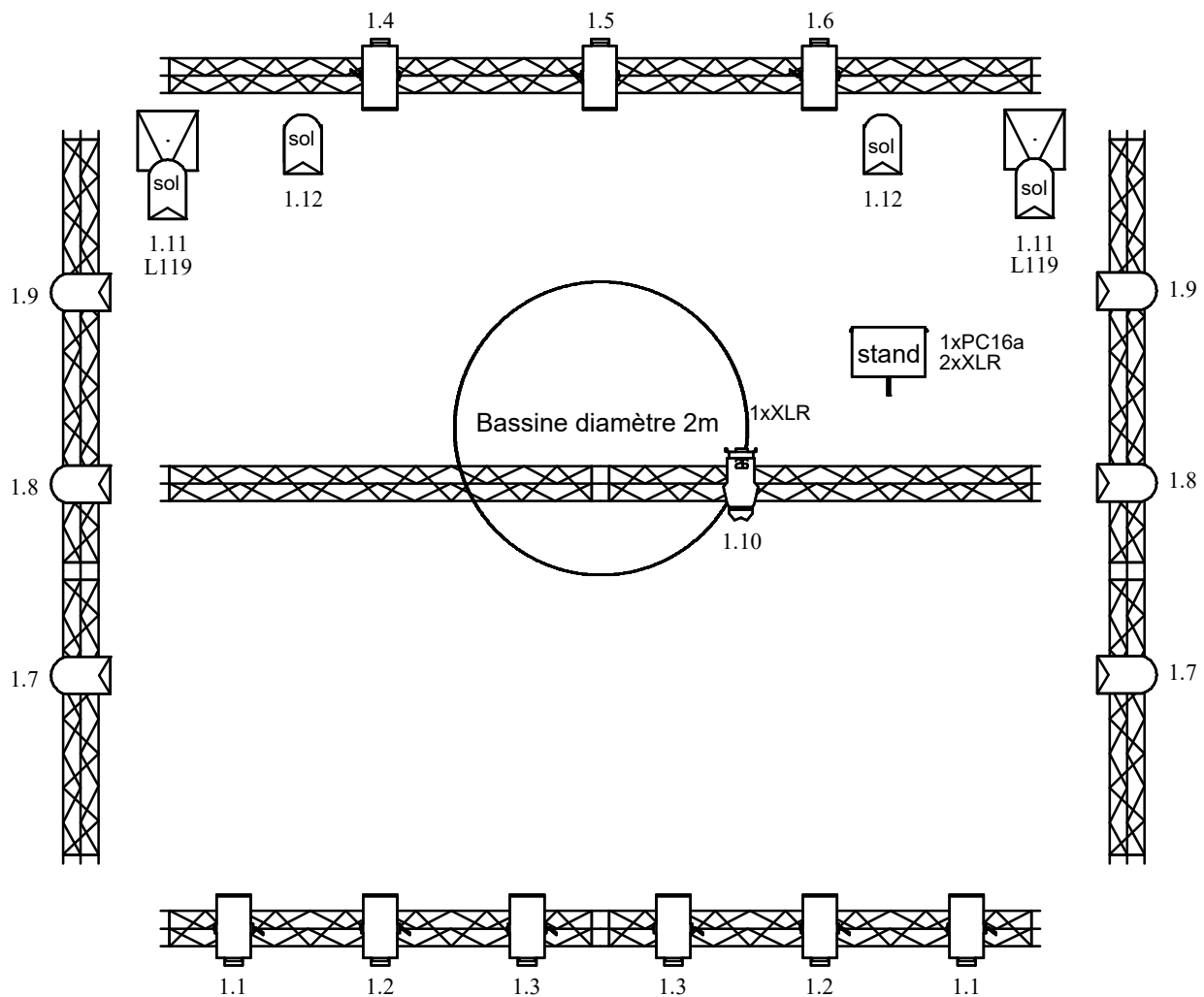


# Fiche technique et implantation lumière

## "TONY"



### Instrument Count

Type	Count	Status	Model
CE Source 4	1 HUNG		CE Source 4 Jr
PAR 64	10 HUNG		PAR 64
PC 1KW	9 HUNG		ADB Europe C101

**La salle doit bénéficier d'un accès d'une hauteur de 2 mètres minimum et de couloirs suffisamment hauts et larges pour pouvoir acheminer le décors jusqu'au lieu de représentation. L'ouverture du plateau doit être au minimum de 5 mètres et la profondeur de 4 mètres.**

Scénographie :

Une bassine de deux mètres de diamètre placée au centre du plateau.  
Un stand duquel le technicien envoie les morceaux. Type your text

Son :

Trois lignes audio XLR -une à cour de la bassine pour un micro  
-deux aux niveau du stand pour les envois son.  
1 PC16a également au niveau du stand.  
La salle devra être équipée d'un système de sonorisation et d'une table mixage.

Lumière :

Comme indiqué sur le plan, les projecteurs pouvant néanmoins être modifiés, si besoin, après discussions entre le service technique de la salle et le régisseurs du spectacle.  
Les circuit 1.11 et 1.12 sont les projecteurs du sol.  
Nous pouvons jouer sur n'importe quelle console lumière 12 circuits pouvant enregistrer des scènes.

Temps de montage :

Environ une heure focus compris, sans compter un éventuel filage.